



玄関ポーチに特長のあるお宅です。壁にアイアンの飾りなど施主様の希望を反映できるのは自由設計ならではの良いところです。何度も打ち合わせを繰り返し施主様の納得のいく建物が完成しました。

テラコッタやレンガタイルを貼ることでエントランス部分が華やかになりました。緩やかなアーチは訪れる人をやさしく出迎えてくれそうです



こだわり部分のホンの一部です。リビングからキッチンを見た感じです。穏やかなアーチ型の壁がとてもステキですね!!!

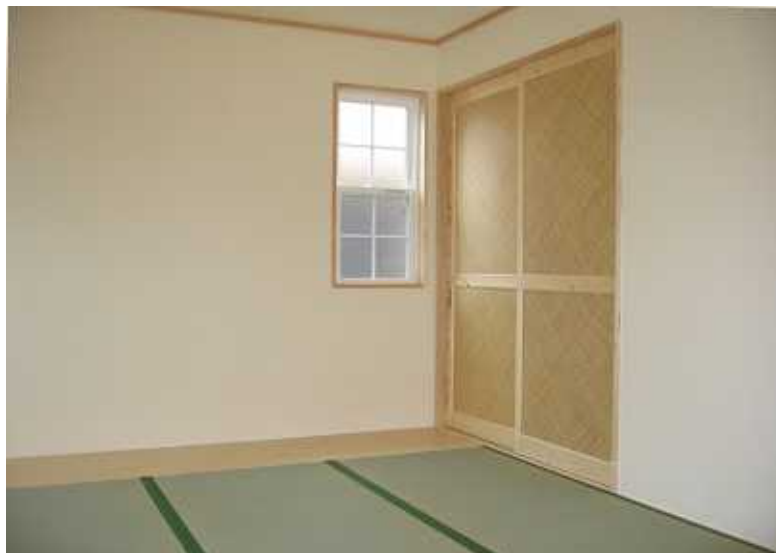


大きな窓を設けることでキッチンが明るくなりました。備え付けの棚を設置



奥様がこだわった部分の一つで人工大理石のキッチンはお手入れも楽でいつでもピカピカのキッチンです。





やっぱり日本人ですね！
『和』のお部屋は落ち着き安らぎます



表しになった梁とパインの床に
温もりを感じます。
身体に優しい自然素材をふんだんに
使用したリビングは家族に
安らぎを与えてくれます



今からニッチにあれ
もこれも置きたいと
考えが膨らみます!!!

お施主様のご要望で大工
さんに収納を造ってもら
いました!!
家族の健康を考え調湿効
果のある塗り壁にパイン
材を全てのフローアに使
いました



花柄の可愛い陶器
製の洗面ボールも施主
様のこだわりが現れて
いますね

